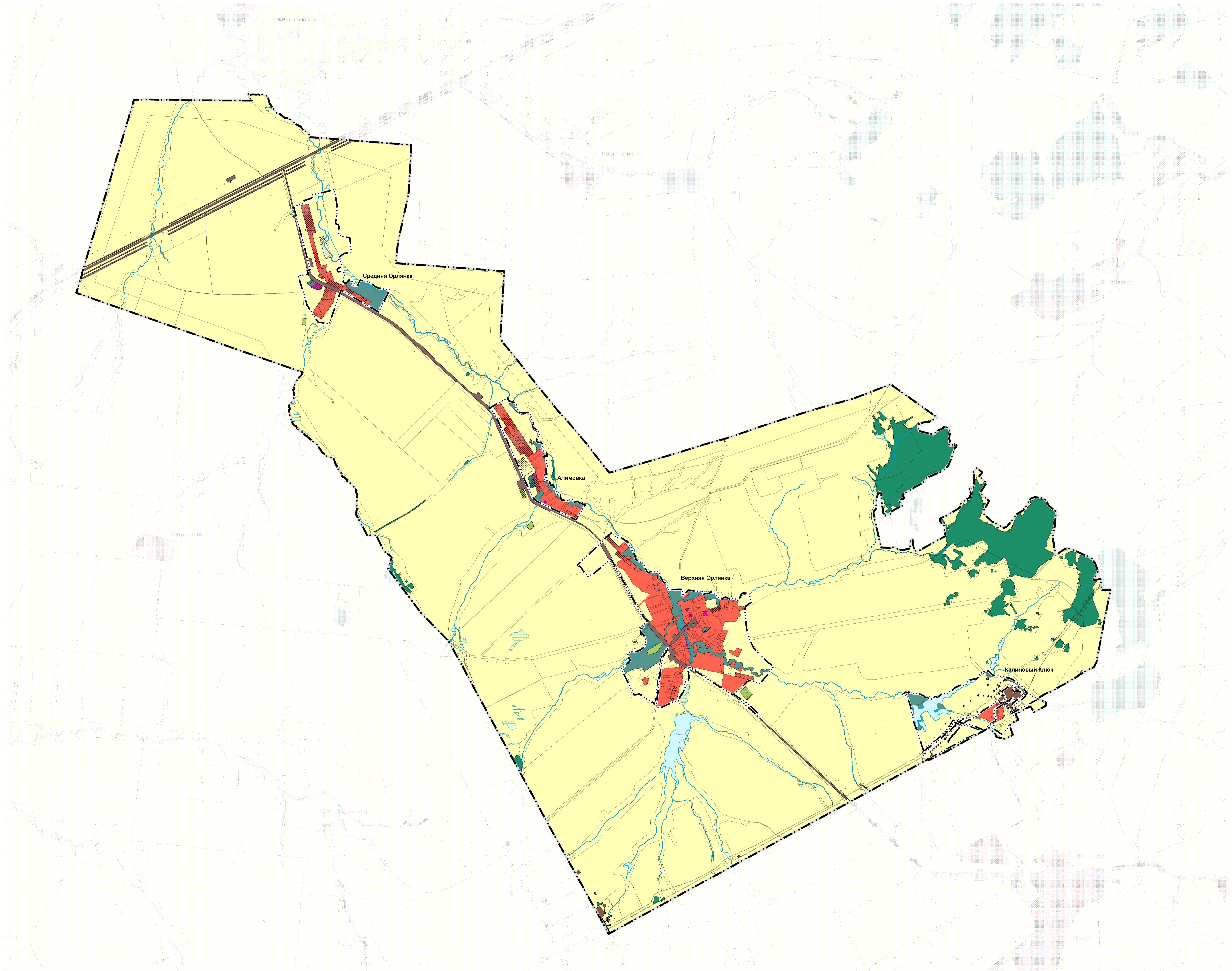


Карта границ населенных пунктов, входящих в состав сельского поселения Верхняя Орлянка муниципального района Сергиевский Самарской области



Условные обозначения

- Границы единиц административно-территориального деления Российской Федерации
- Граница муниципального района
- Граница сельского поселения
- Граница населенного пункта

Границы земельных участков в соответствии с данными Единого государственного реестра недвижимости

- Границы земельных участков в соответствии с данными Единого государственного реестра недвижимости

Функциональные зоны

- Жилые зоны
- Общественно-деловые зоны
- Производственные зоны, зоны инженерной и транспортной инфраструктур
- Производственная зона
- Зоны сельскохозяйственного использования
- Зоны рекреационного назначения
- Зоны специального назначения
- Зона леса

Природные объекты

- Поверхностные водные объекты
- Водоток (река, ручей, канал)
- Водоём (озеро, пруд, обводненный карьер, водохранилище)
- Болото

3229923/02133-2023/8 (68)							
Заказчик: АО «Самарьиндотгаз» Объект: Генеральный план сельского поселения Верхняя Орлянка муниципального района Сергиевский Самарской области							
Изм.	Кол-во	Лист	№Экз.	Подп.	Дата		
Директор	Малков А.Д.						
Исполнитель	Ивашенко А.К.						
Генеральный план сельского поселения Верхняя Орлянка муниципального района Сергиевский Самарской области					Страница	Лист	Масштаб
Карта границ населенных пунктов, входящих в состав сельского поселения Верхняя Орлянка муниципального района Сергиевский Самарской области					П	1	1:25000
					МП города Самары "Архитектурно-планировочное бюро"		